

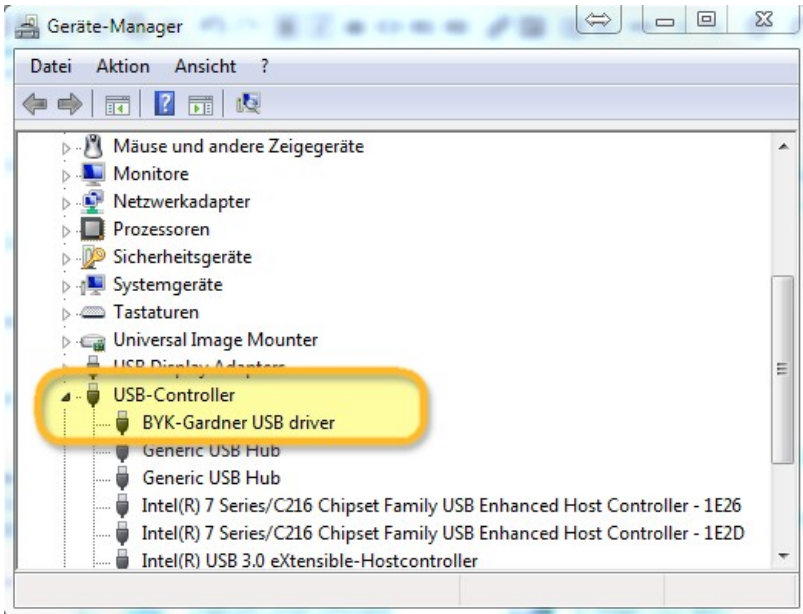
# Handleiding voor de verbinding van MINIEFX

## Belangrijke tips

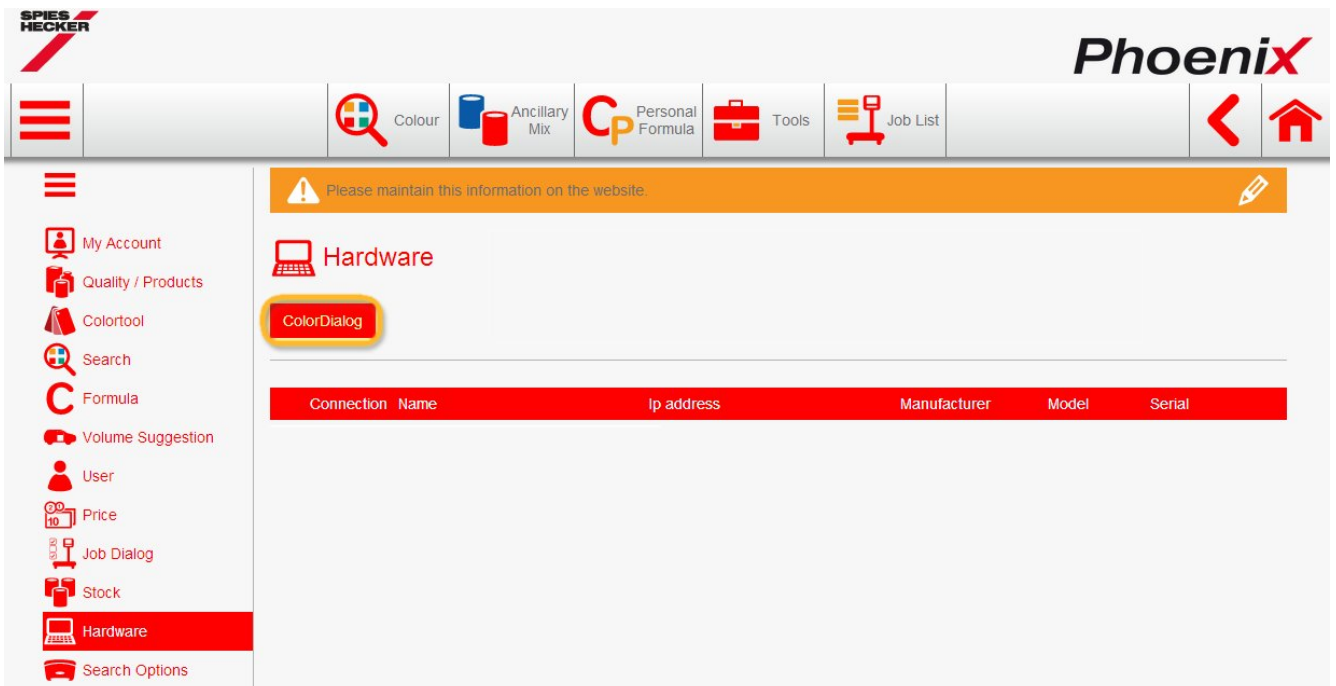
De nieuwe MINIEFX apparaten worden bij u geleverd met inactieve WiFi-verbinding. De reden voor inactiviteit van WiFi is de vereiste licentie voor het gebruik van WiFi in verschillende landen. Om WiFi te activeren, start u de plaatselijk geïnstalleerde NGS\_TOOL en volg de onderstaande beschrijving.

## Verbindingsconfiguratie voor MINIEFX met de lokale NGS\_TOOL met behulp van de kabel.

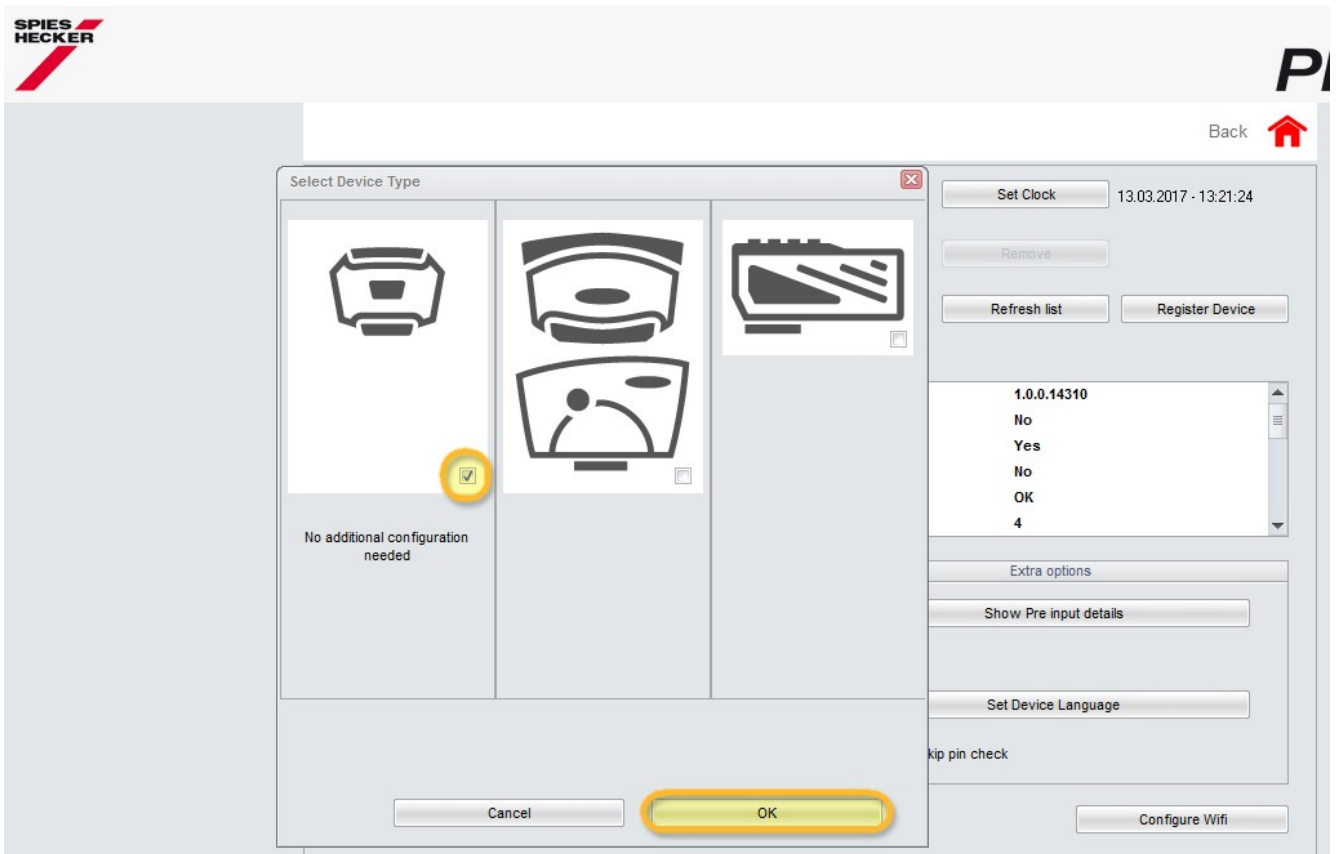
1. Sluit de MINIEFX aan op uw PC via de USB-kabel of gebruik het oplaadstation.
2. Installeer de driver en controleer in het apparaatbeheer onder USB-Controller de "BYK-Gardner USB driver".



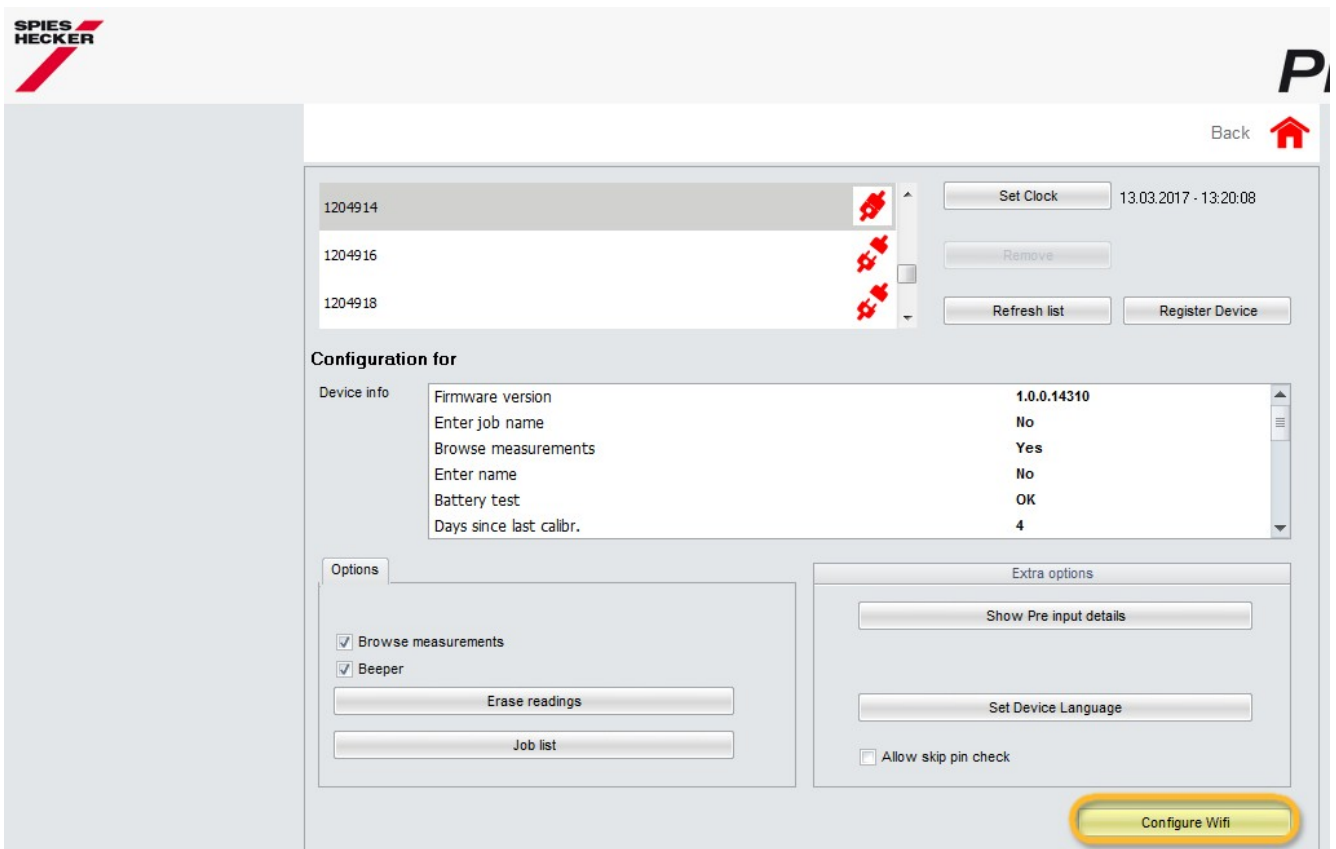
3. Ga naar "Instellingen/Hardware" en klik op SPECTRO.



4. Klik op "Toestel registreren", kies het toestel (linkerkolom) en klik op "OK".

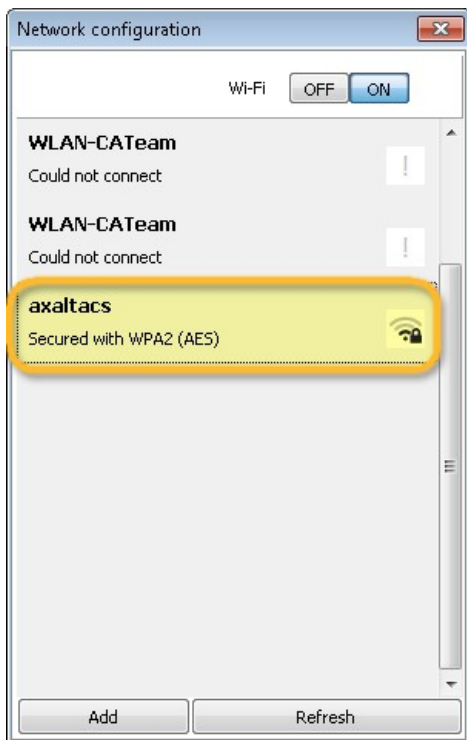


5. De nieuwe MINIEFX is nu via de kabel verbonden.  
Klik nu op "WiFi configureren" om de WiFi-verbinding te activeren.

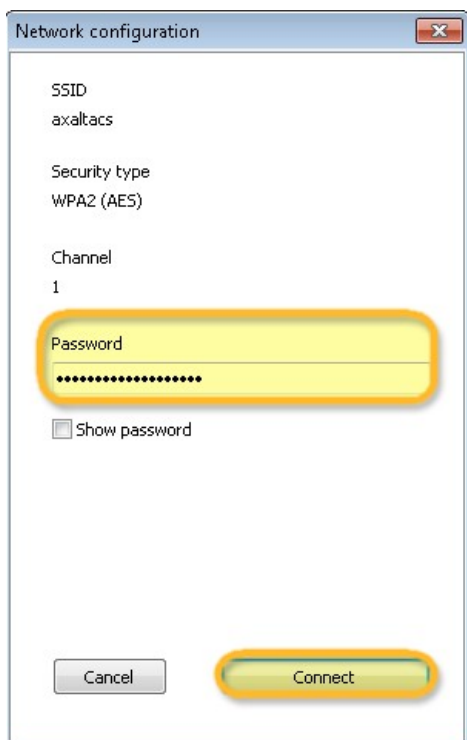


De knop "WiFi configureren" is niet beschikbaar als de licentie voor het gebruik van WiFi niet voor uw land bestaat.

6. Klik op "AAN" om WiFi te activeren.
7. Dubbelklik op de SSID van uw netwerk.



8. Vul de netwerksleutel in (Paswoord) en klik op "Verbinden".



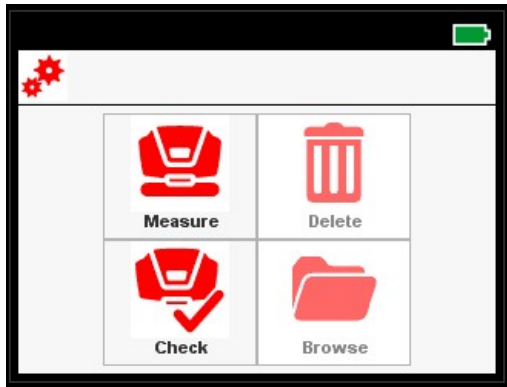
9. De MINIEFX is nu verbonden met uw WiFi-netwerk.



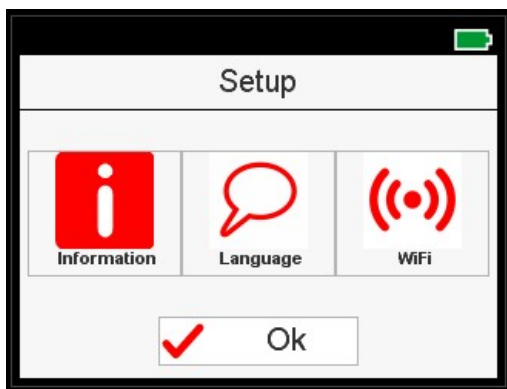
### Verbindingsconfiguratie voor MINIEFX met uw WiFi.

Als de WiFi actief is, kunt u de WiFi-verbinding handmatig configureren op het toestel zelf.

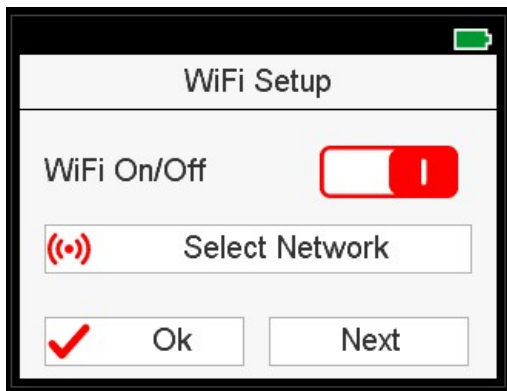
1. Zet het MINIEFX toestel aan.
2. Klik op het pictogram 'Setup' (hoofdreutel).



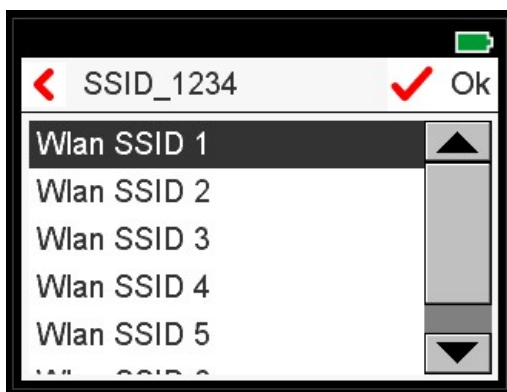
3. Klik op het pictogram "WiFi".



4. Klik op "Selecteer Network".



5. Kies de SSID van uw WLAN en klik op OK.

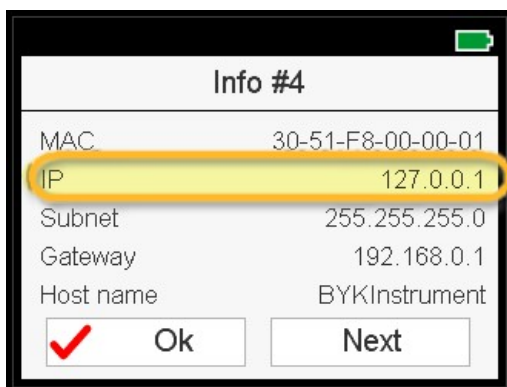


6. Vul uw WiFi-toegangscode in en klik op OK.



7. De MINIEFX toont een bericht om de succesvolle verbinding met WiFi te bevestigen.

8. Klik nu op het icoon "Informatie", blader met "Volgende" naar de 4de pagina en controleer het MINIEFX IP-nummer.



## Verbindingsconfiguratie voor MINIEFX met online NGS\_TOOL.

Deze configuratie kan gebruikt worden voor de connectie met tablets of mobiele telefoons.

1. Start NGS\_TOOL in een browser en log in op uw bedrijfsaccount.
2. Ga naar "Instellingen / Hardware" en klik op het "+" teken.
3. Geef de naam van uw MINIEFX (zonder spaties) en het "IP-adres" in zoals beschreven in punt 8 (zie hierboven).

Connection	Name	Ip address	Manufacturer	Model	Serial	
	TEST_MINI	10.35.3.125	BYK	7130	1204914	+
						+
						+

4. Als de verbinding succesvol is, wordt het model- en serienummer van de MINIEFX weergegeven.

### Belangrijke tips

1. Voordat u de verbindingconfiguratie start, controleer of uw MINIEFX en de PC / Tablet / Smartphone in hetzelfde WiFi-gebied zijn.
2. Wees geduldig bij de overdracht van de eerste metingen.

## Verbindingsconfiguratie voor MINIEFX met lokale NGS\_TOOL door gebruik te maken van WiFi.

Een extra optie voor het configureren van de lokale NGS\_TOOL met MINIEFX zonder kabel.

1. Volg de procedure in "Verbindingsconfiguratie voor MINIEFX met uw WiFi" en de configuratie zoals in de online NGS\_TOOL.
2. Als de lokale NGSTOOL verbonden is met de online NGSTOOL, zal de MINIEFX ook online zichtbaar zijn.